

КАМЕРЫ СБОРНЫЕ серии КСО-302Б

ОБЩИЕ СВЕДЕНИЯ

Камеры сборные одностороннего обслуживания серии КСО-302Б, являющиеся аналогом камер КСО-366, КСО-386, КСО-392, КСО-398 на номинальное напряжение 6 и 10кВ предназначены для комплектации распределительных устройств трехфазного тока частотой 50Гц, для сетей с изолированной нейтралью.

УСЛОВИЯ ЭКСПЛУАТАЦИИ

- климатическое исполнение У, категория размещения 3 по ГОСТ 15150-69;
- высота над уровнем моря - не более 1000 м;
- температура окружающего воздуха от -45°C до $+40^{\circ}\text{C}$;
- относительная влажность воздуха - не более 70%;
- окружающая среда невзрывоопасная, не содержащая агрессивных газов и паров, а также производственной пыли в концентрациях, разрушающих металл и изоляцию;
- группа условий эксплуатации в части воздействия механических факторов внешней среды – М1 по ГОСТ 17516.1.

ТЕХНИЧЕСКИЕ ДАННЫЕ

| | |
|---|-----------------------------------|
| Наибольшее рабочее напряжение (линейное), кВ | 7,2; 12,0 |
| Номинальный ток первичных цепей, А | 630 |
| Номинальный рабочий ток *, А | 20; 31.5; 40; 50; 80; 100; 160 |
| Номинальный ток сборных шин, А | 630 |
| Предельный ток термической стойкости (кратковременный ток), кА | 20 |
| Время протекания тока термической стойкости, с | 1 |
| Номинальный ток электродинамической стойкости главных цепей, кА | 51 |
| Изоляция по ГОСТ1516.1 | нормальная |
| Максимальная скорость отключения нагрузки автоматическим приводом, м/с | $6,6 \pm 0,4$ |
| Номинальное напряжение цепей вторичных соединений **, В: | |
| постоянного оперативного тока | 24; 48; 110; 220 |
| переменного оперативного тока | 110-127; 220 |
| Статическое усилие на рукоятке ручного привода при оперировании главными и заземляющими ножами не должно превышать ***, кгс | 25 |
| Степень защиты по ГОСТ 14254: | |
| для фасада и левой боковой стороны | IP20 |
| для остальной части камер КСО | IP00 |

Примечание:

- * - Номинальный рабочий ток соответствует номинальному току плавкой вставки предохранителя выключателя нагрузки, установленного в камерах КСО согласно заказу.
- ** - Номинальное напряжение цепей вторичных соединений соответствует напряжению и роду тока отключающего электромагнита привода ПРА-17 и оговаривается в заказе.
- *** - Значение статического усилия на рукоятке не распространяется на пиковое значение усилия в момент трогания механизмов, входа ножа в контакт и выхода из контакта.



КАМЕРЫ СБОРНЫЕ серии КСО-302Б

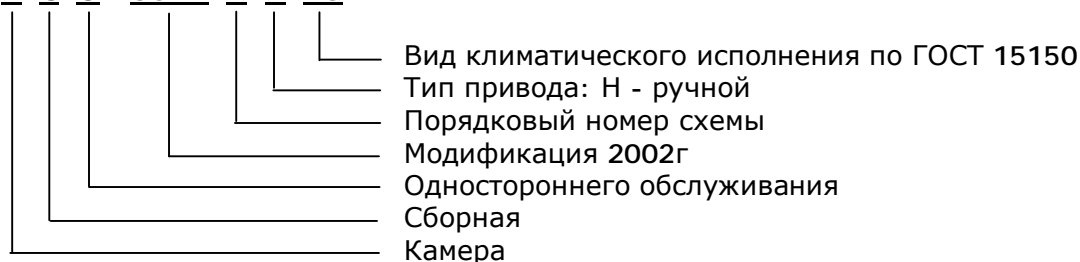
КОМПЛЕКТАЦИЯ

В камеры устанавливается оборудование:

- выключатель нагрузки ВНБ-10/630УЗ;
- разъединители РВ, РВЗ-10/630 с приводом ПР-10, заземлители ЗР-10;
- предохранители типа ПКТ;
- трансформаторы тока ТЛК-10;
- трансформаторы напряжения НТМИ, НАМИ, НОМ, НАМИТ, ЗхЗНОЛ (тип по заказу);
- разрядники РВО-10(6);
- ограничители перенапряжения ОПН-10(6).

СТРУКТУРА УСЛОВНОГО ОБОЗНАЧЕНИЯ

К С О - 302Б Х Х УЗ



ГАРАНТИЙНЫЕ ОБЯЗАТЕЛЬСТВА

Предприятие-изготовитель гарантирует соответствие камер серии КСО-302Б требованиям ГОСТ 14693, ТУ 3414-014-39209414-2002 при соблюдении потребителем условий транспортирования, хранения и эксплуатации.

Гарантийный срок эксплуатации - два года со дня ввода в эксплуатацию, но не более 2,5 лет со дня отгрузки камер КСО потребителю.



КАМЕРЫ СБОРНЫЕ серии КСО-302Б

СПРАВОЧНАЯ ТАБЛИЦА СООТВЕТСТВИЯ КАМЕР КСО-366, КСО-386, КСО-302Б

| № схемы КСО-302Б | № схемы КСО-366 | № схемы КСО-386 |
|------------------|-----------------|-----------------|
| 1 | 1 | 01 |
| 1з | 1з | 02 |
| 2 | 2 | - |
| 3 | 3 | 03 |
| 4 | 4 | 04 |
| 5 | 5 | 05 |
| 6 | 6 | 06 |
| 7 | 7 | - |
| 8 | 8 | - |
| 9 | 9 | - |
| 10 | 10 | - |
| 11 | 11 | - |
| 12 | 12 | - |
| 13 | 13 | 14С |
| 14 | 14 | 15 |
| 15 | 15 | 16 |
| 16 | - | 07 |
| 17 | - | 08 |
| 18 | - | 09 |
| 19 | - | 10 |
| 20 | - | 11 |
| 21 | - | 14 |
| 21Л | - | 14Л |
| 22 | - | 19 |
| 23 | - | 21 |
| 24 | - | 22 |
| 25 | - | 24 |
| 26 | - | - |
| 27 | - | - |
| 28 | - | - |
| 29 | - | - |



КАМЕРЫ СБОРНЫЕ серии КСО-302Б

Схемы принципиальных первичных соединений камер КСО

| | | | |
|----------------------------------|------------------|----|------------------|
| Схемы первичных соединений камер | | 1 | 1-400 1-630 |
| | Порядковый номер | 1 | |
| Схемы первичных соединений камер | | 2 | 2-400 2-630 |
| | Порядковый номер | 2 | |
| Схемы первичных соединений камер | | 3 | 3Н-630 |
| | Порядковый номер | 3 | |
| Схемы первичных соединений камер | | 4 | 4Н-630 |
| | Порядковый номер | 4 | |
| Схемы первичных соединений камер | | 5 | 5Н-630 |
| | Порядковый номер | 5 | |
| Схемы первичных соединений камер | | 6 | 6Н-630 |
| | Порядковый номер | 6 | |
| Схемы первичных соединений камер | | 13 | 13-400 13-630 |
| | Порядковый номер | 13 | |

| | | | |
|----------------------------------|------------------|----|------------------|
| Схемы первичных соединений камер | | 7 | 7Н-630 |
| | Порядковый номер | 7 | |
| Схемы первичных соединений камер | | 8 | 8Н-630 |
| | Порядковый номер | 8 | |
| Схемы первичных соединений камер | | 9 | 9Н-630 |
| | Порядковый номер | 9 | |
| Схемы первичных соединений камер | | 10 | 10-400 10-630 |
| | Порядковый номер | 10 | |
| Схемы первичных соединений камер | | 11 | 11-400 11-630 |
| | Порядковый номер | 11 | |
| Схемы первичных соединений камер | | 12 | 12-400 12-630 |
| | Порядковый номер | 12 | |
| Схемы первичных соединений камер | | 13 | 13-400 13-630 |
| | Порядковый номер | 13 | |

Примечание: пунктирной линией на схеме обозначено место расположения инвентарной перегородки.



КАМЕРЫ СБОРНЫЕ серии КСО-302Б

| | | |
|---|---------------------|-------------------------------|
| | 21Л | 21Л-400 21Л-630 |
| | 21 | 21-400 21-630 |
| | 20 | 20-400 20-630 |
| | 19 | 19-400 19-630 |
| | 18 | 18Н-630 |
| | 17 | 17Н-630 |
| | 16 | 16-400 16-630 |
| | 15 | 15-400 15-630 |
| | 14 | 14-400 14-630 |
| Схемы первичных соединений камер | Порядковый номер | Номенклатурное обозначение |

| | | |
|---|---------------------|-------------------------------|
| | 29 | 29Н-630 |
| | 28 | 28Н-630 |
| | 27 | 27Н-630 |
| | 26 | 26Н-630 |
| | 25 | 25Н-630 |
| | 24 | 24Н-630 |
| | 23 | 23Н-630 |
| | 22 | 22Н-630 |
| Схемы первичных соединений камер | Порядковый номер | Номенклатурное обозначение |

ПРИМЕЧАНИЕ: Схемы 26-29 применяются в комплектных трансформаторных подстанциях наружной установки КТПН.

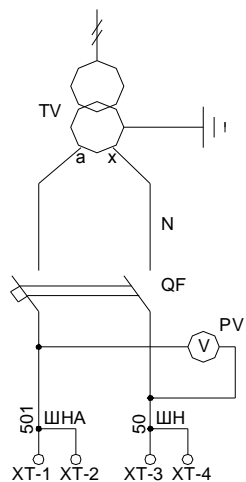


КАМЕРЫ СБОРНЫЕ серии КСО-302Б

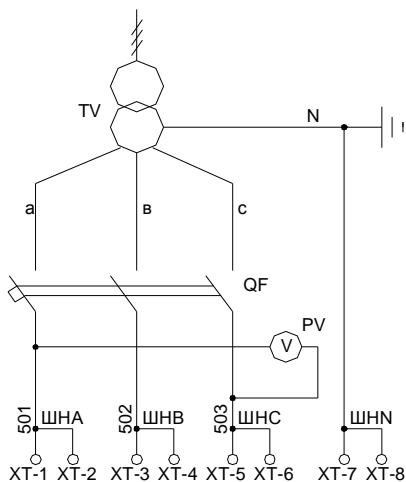
СХЕМЫ ПРИНЦИПИАЛЬНЫЕ ВТОРИЧНЫХ СОЕДИНЕНИЙ КАМЕР

Цепи напряжения

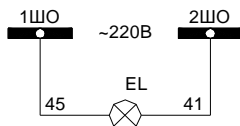
Камеры 10-400НОМ,
10-630НОМ, 11-400НОМ



Камеры 10-400НТМИ,
10-630НТМИ, 11-400НТМИ



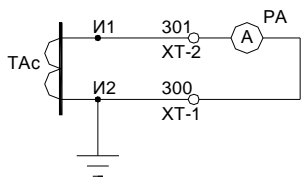
Цепи освещения
каждой камеры, кроме камер 14, 14М, 15, 15М.



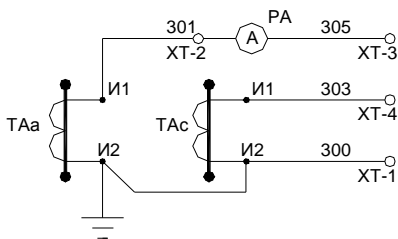
Схемы принципиальные вторичных соединений камер КСО.

Цепи тока

Камеры 5Н, 8Н



Камеры 6Н, 9Н





КАМЕРЫ СБОРНЫЕ серии КСО-302Б

| Тип камеры | Габаритные размеры, мм (ширина x глубина x высота) |
|-------------------------------|---|
| КСО-302Б-1-400 УЗ | 800x800x2080 |
| КСО-302Б-1-630 УЗ | |
| КСО-302Б-1з-400 УЗ | |
| КСО-302Б-1з-630 УЗ | |
| КСО-302Б-2-400 УЗ | |
| КСО-302Б-2-630 УЗ | |
| КСО-302Б-3Н-630 УЗ | |
| КСО-302Б-4Н-630 УЗ | |
| КСО-302Б-5Н-630 УЗ | |
| КСО-302Б-6Н-630 УЗ | |
| КСО-302Б-7Н-630 УЗ | |
| КСО-302Б-8Н-630 УЗ | |
| КСО-302Б-9Н-630 УЗ | |
| КСО-302Б-10-400 УЗ НОМ 6, 10 | |
| КСО-302Б-10-630 УЗ НОМ 6, 10 | |
| КСО-302Б-11-400 УЗ НАМИ 6, 10 | |
| КСО-302Б-11-630 УЗ НАМИ 6, 10 | |
| КСО-302Б-12-400 УЗ | 1000x800x2080 |
| КСО-302Б-12-630 УЗ | |
| КСО-302Б-13-400 УЗ | 500x800x2080 |
| КСО-302Б-13-630 УЗ | |
| КСО-302Б-14-400 УЗ | 800x800x2080 |
| КСО-302Б-14-630 УЗ | |
| КСО-302Б-15-400 УЗ | 500x800x2080 |
| КСО-302Б-15-630 УЗ | |
| КСО-302Б-16-400 УЗ | |
| КСО-302Б-16-630 УЗ | |
| КСО-302Б-17Н-630 УЗ | |
| КСО-302Б-18Н-630 УЗ | |
| КСО-302Б-19-400 УЗ НОМ 6, 10 | |
| КСО-302Б-19-630 УЗ НОМ 6, 10 | |
| КСО-302Б-20-400 УЗ НАМИ, НОМ | 800x800x2080 |
| КСО-302Б-20-630 УЗ НАМИ, НОМ | |
| КСО-302Б-21-400 УЗ | 500x800x2080 |
| КСО-302Б-21-630 УЗ | |
| КСО-302Б-21Л-400 УЗ | |
| КСО-302Б-21Л-630 УЗ | 800x800x2080 |
| КСО-302Б-22Н-630 УЗ | |
| КСО-302Б-23Н-630 УЗ НОМ 6, 10 | |
| КСО-302Б-24Н-630 УЗ НОМ 6, 10 | |
| КСО-302Б-25Н-630 УЗ | |
| КСО-302Б-26Н-630 УЗ | |
| КСО-302Б-27Н-630 УЗ | |
| КСО-302Б-28Н-630 УЗ | |
| КСО-302Б-29Н-630 УЗ | |



КАМЕРЫ СБОРНЫЕ серии КСО-302Б

| | |
|-------------------|--------------------|
| КСО-302Б-ШМ1 У3 | A300.50L=2000-2600 |
| КСО-302Б-ШМ2 У3 | A300.51L=2650-3250 |
| КСО-302Б-ШМ3 У3 | A300.52L=3300-3900 |
| КСО-302Б-ШМР1 У3 | A300.53L=2000-2600 |
| КСО-302Б-ШМР2 У3 | A300.54L=2650-3250 |
| КСО-302Б-ШМР3 У3 | A300.55L=3300-3900 |
| КСО-302Б-ШМРз1 У3 | A300.56L=2000-2600 |
| КСО-302Б-ШМРз2 У3 | A300.57L=2650-3250 |
| КСО-302Б-ШМРз3 У3 | A300.58L=3300-3900 |

Камера сборная одностороннего обслуживания КСО-302БУ3
сх. 4Н-630, Ун=10кВ, Ін=630А

